



齊魯工業大學 (山東省科學院)
QILU UNIVERSITY OF TECHNOLOGY SHANDONG ACADEMY OF SCIENCES



招生簡章

環境科學與工程學部

SCHOOL OF ENVIRONMENTAL SCIENCE AND ENGINEERING



学部简介



学部现有教职工110人，拥有山东省政府能源和低碳专家1人，山东省有突出贡献中青年专家4人，海外泰山学者1人。

学部设有3个本科专业(大类招生，学生大二自主选择专业)和1个校企合作专业；拥有环境科学与工程硕士学位授权一级学科、环境工程专业硕士学位授权点；环境学及生态学为ESI世界前1%学科。

学部建有山东省碳中和技术创新中心、山东省应用微生物重点实验室、黄河流域有机物低碳处置与资源化利用协同创新中心等省级科研教学平台。

学部国际合作优势明显，致力于培养具备创新意识的节能低碳和绿色环保专业人才。



环境工程类虚拟仿真实验



大气环境监测



微生物发酵工艺



初高中生研学活动



校园林间散步



学校智慧餐厅



环境工程专业



大型仪器操作室



工艺流程沙盘



参加韩国游学项目

就业方向



政府事业类单位（环境监测、规划管理与保护），工程类企业（工艺设计、废弃物处理与资源化），设计研发类企业（环保产品和设备研发、制造）等，就业率95%以上，考研率30%以上。



参加社区环保宣传项目

专业概述



国家级一流本科专业建设点，山东省高水平应用型重点建设专业，山东省一流本科专业，中国校友会网排名全国第30位，2022年通过国家工程教育专业认证。



参观企业

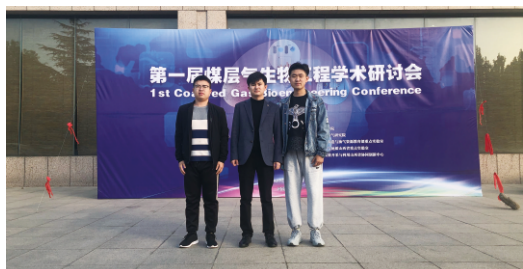
专业特色



致力于环境保护、污染治理和生态修复的综合性技术学科，注重科教融合和产教融合，人才培养突出轻工特色，强化专业教育与创新创业教育有机结合，培养的学生具备扎实的理论知识、专业技能和出色的工程实践能力。



湿地考察



参加学术会议

修业年限



四年（弹性修业年限3~8年）。

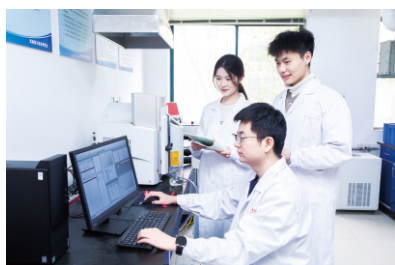


环境科学专业

专业概述



环境科学有专任教师33人，环境科学是“校级特色专业”和山东省一流本科专业建设点。三个省级科研平台：“清洁生产与工业废弃物资源化重点实验室”、“轻工废弃物清洁能源化技术工程实验室”、山东省碳中和技术中心。



环境科学专业实验

专业特色



本专业设置污染防治与控制、环境管理与碳中和两个方向。学生培养理论与创新实践并重、在“创青春”、“挑战杯”以及“互联网+”等大赛中获得国家级奖项5项、省部级奖项8项。



浙大——创青春比赛



专业实验



学生献唱

就业方向



该专业毕业生连续十年就业率在95%以上，主要就业单位有山东省环科院、山东能源集团等；近三年考研率在40%以上，主要考取院校有英国杜克大学、复旦大学、南京大学、山东大学等。



污水处理技术模拟

修业年限



四年（弹性修业年限3~8年）。

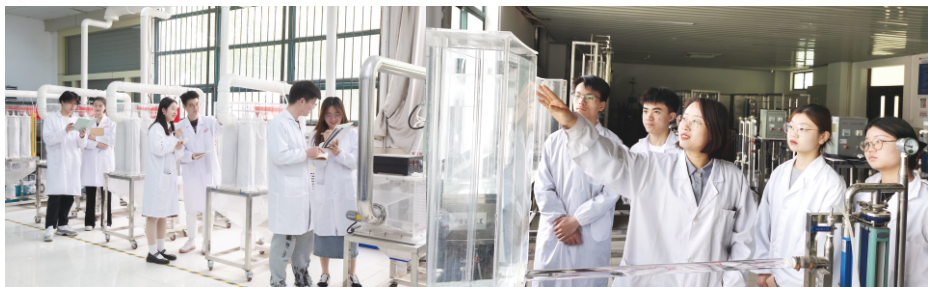


环境生态工程专业

专业概述



环境与生态学科交叉融合产生的新工科专业，直接服务于国家绿色低碳发展战略及黄河流域生态保护和高质量发展的重大需求，拥有黄河流域有机物低碳处置与资源化利用协同创新中心、黄河三角洲生态环境修复联合实验室等重点研发平台和创新研究基地。



专业实验

专业特色



专业课程以“小班制”方式开设，由兼具理论研究与工程实践能力的“双师型”教师授课，旨在培养综合能力强，具有生态环境监测与评估、污染区生态修复技术开发、环境生态工程及生态园区规划设计与建设管理等能力的应用创新型人才。



专业实习



全民国家安全教育日活动

就业方向



该专业还未有毕业生，学生于实习实践环节中的表现，得到了用人单位的高度评价。就业考研单位为各级政府环保部门、规划部门、建设管理部门、设计研究院所、环境工程公司、科研院所、高等院校等。



企业专家讲堂

修业年限



四年（弹性修业年限3~8年）。



社会实践



环境科学（智慧水务方向）（校企合作）



企业教师给学生授课

专业概述



环境科学（智慧水务方向）是校企合作共建专业。师资力量雄厚，现有专业专任教师33人和北控水务集团专任教师23人。培养具备环境科学基础理论与专业素养，兼具跨自动化、信息化及环保领域的高素质应用型人才。

专业特色



环境科学（智慧水务方向）学生由学校和北控水务集团联合培养。采用“3+1”培养模式，以企业人力资源需求与校企合作项目对接的方式为毕业生就业与实习提供强力支撑。

就业方向



该专业还未有毕业生，以产业需求为导向的培养保障了学生高就业率。毕业生可在政府机关、水务集团、智慧水务IT公司等领域从事各类智慧水务系统建设、运营及应用、环境规划与评价等方面的工作；亦可由校企推荐攻读国内外高水平大学的硕士研究生。

修业年限



四年（弹性修业年限3~8年）。



产学研合作创新示范企业



校企实习实践基地签约



学生寒假回母校



“美丽中国”环保产业大学生专场招聘会



产教融合年度颁奖



科研平台

- 山东省碳中和技术创新中心
- 山东省应用微生物重点实验室
- 山东省高校清洁生产与工业废弃物处置及资源化重点实验室
- 山东省轻工废弃物清洁能源化技术工程实验室
- 生物质资源利用研究所
- 轻工业废弃物控制技术与资源化研究所
- 工业水处理与资源化研究所
- 环境污染处理技术与工程研究所
- 中澳土壤健康与生态修复联合实验室
- 中乌生态修复联合实验室
- 山东省中澳植病生防合作研究中心
- 黄河三角洲生态修复联合实验室
- 济南市土壤污染控制与环境修复工程实验室



快乐大学生活





本科招生微信



招生咨询QQ群



学部宣传片

明德 励志
崇实 尚能

环境科学与工程学部

SCHOOL OF ENVIRONMENTAL SCIENCE AND ENGINEERING

地址：山东省济南市长清大学科技园3501号

电话：0531-89631930

传真：0531-89631680

邮编：250353

网址：<http://www.hjxb.org.cn>